

去年のエト「タツツー」+今年のエト「へびくん」
さあ、一緒に行こうよ!!

わわくくくく 春の体験見本市 2013

国府多賀城駅

駅の目の前が博物館です!

砂金採り!

今野家住宅で昔あそび!

とっても便利!

弓矢でビュン!

本物の金のツブが砂の中に混じっています。

ボランティアさんとたくさん遊びましょう!!

何本当るかな?

博物館のウラ側たんけん!

駅から博物館の中へ

石うすできな粉・抹茶作り!

1F 展示室

- 常設展示無料!
- 特別展示(有料)好評開催中!

勾玉づくり!

丸木舟で出発!

3F こども歴史館

いつでも無料! シアターあります 体験できます

博物館の中へ 駐車場から



広い駐車場(200台)がありますよ!

平成25年 5月11日 土

9:30~16:00

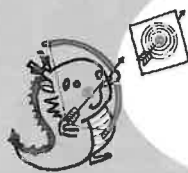
(雨天時、内容に変更があります)

東北歴史博物館

〒985-0862 宮城県多賀城市高崎1-22-1
TEL.022-368-0106

気軽にお願いしますね

会場のご案内と 体験プログラム



弓矢
会場・受付

砂金採り
会場・受付



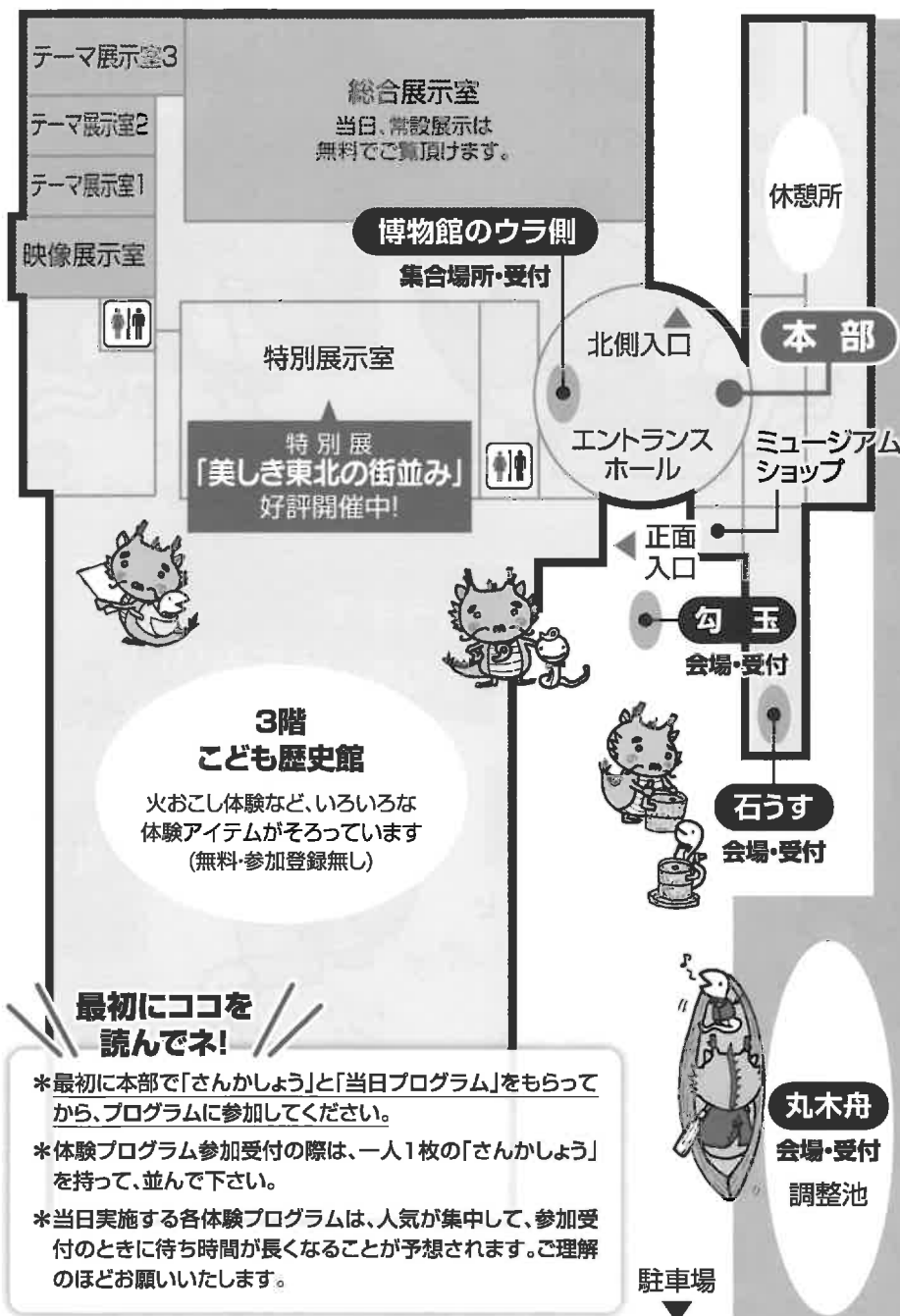
今野家住宅

昔遊びを体験しよう
会場・受付



◀ JR国府多賀城駅方面

多賀城廃寺方面 ▶



プログラム

定員あり

*「砂金採り」と「博物館のウラ側たんけん」は開始30分前から体験プログラム会場(集合場所)で、先着順に受け付けます。
*「勾玉づくり」は各回開始1時間前から体験プログラム会場(集合場所)で、先着順に整理券を配ります。

● 勾玉づくり!

(所要時間60分 定員各回60名 材料費200円)
10:00~ 12:30~ 15:00~
古代の宝物「勾玉」を君の手で作ってみよう。

● 砂金採り!

(所要時間30分 定員各回40名 体験費300円)
10:00~ 10:45~ 11:30~ 12:15~
13:30~ 14:30~

君は黄金の輝く砂金をいくつかゲットできるかな。

● 博物館のウラ側たんけん!

(所要時間60分 定員各回15名)
10:30~ 12:00~ 13:30~ 15:00~
いつもは見られない博物館のウラ側、大公開。

定員なし

定員のないプログラムは、開催時間中に参加できます。

● 今野家住宅で昔あそび!

10:00~16:00 (但し、12:00~13:00お昼休憩)
今野家住宅で、昔の遊びにチャレンジ。

● 丸木舟で出発!

10:00~11:45 12:15~13:45 14:00~15:30
丸木舟に乗って池をわたってみよう。

● 弓矢でビュン!

10:00~12:00 12:30~14:00 14:15~15:45
綱文の弓で、えものをねらってみよう。

● 石うすできな粉・抹茶作り!

10:00~12:15 12:45~14:15 14:30~16:00
石うすできな粉や抹茶を作ってみよう。

最初にココを 読んでネ!

*最初に本部で「さんかしょう」と「当日プログラム」をもらってから、プログラムに参加してください。

*体験プログラム参加受付の際は、一人1枚の「さんかしょう」を持って、並んで下さい。

*当日実施する各体験プログラムは、人気が集まって、参加受付のときに待ち時間が長くなることが予想されます。ご理解のほどお願いいたします。

東北歴史博物館

〒985-0862 宮城県多賀城市高崎1-22-1
TEL 022-368-0101代 FAX 022-368-0103代
ホームページ <http://www.thm.pref.miyagi.jp/>
Eメールアドレス thm-service@pref.miyagi.jp
お問い合わせ専用番号 TEL 022-368-0106

● JR線をご利用の方

JR東北本線(仙台駅から14分)「国府多賀城駅」降り
JR仙石線「多賀城駅」下車 徒歩25分

● お車をご利用の方

仙台東部道路「仙台港北IC」から約10分
国道4号釜吉竹インターから国道45号線を南方向に2km(約25分)
仙台港フェリーターミナルから15分
無料駐車場(191台・大型バス10台)

