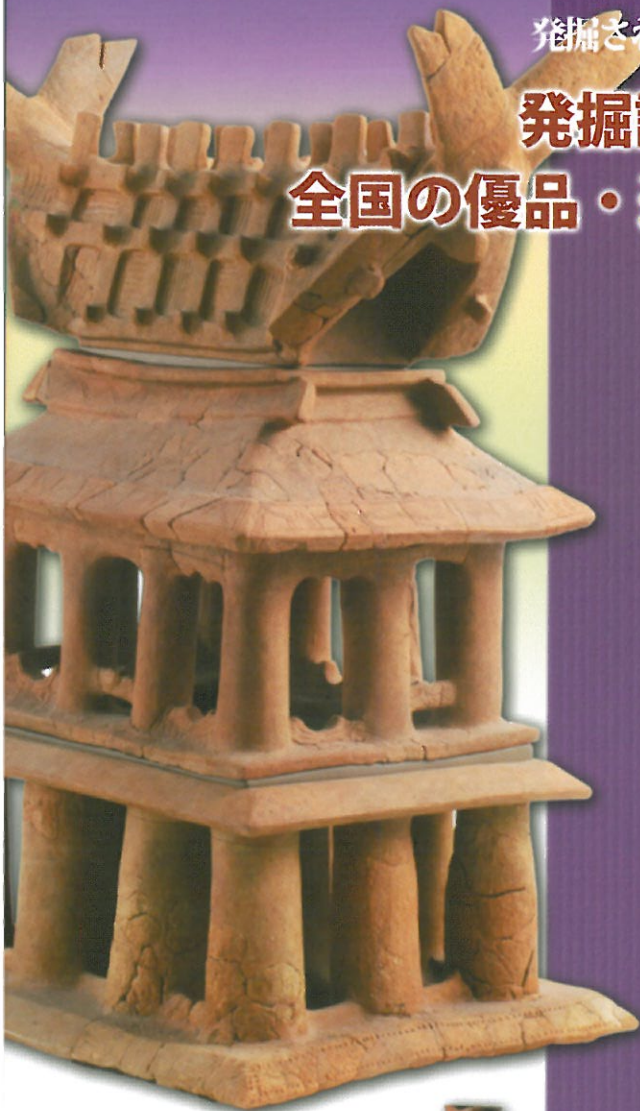


発掘された日本列島展20周年記念

発掘調査20年の集大成  
全国の優品・逸品が宮城にやってくる!

# 日本発掘



史跡 大阪府  
今城塚古墳



特別史跡 青森県  
三内丸山遺跡



特別史跡 佐賀県  
吉野ヶ里遺跡

発掘された日本列島2014



新潟県  
野首遺跡

開館時間

午前9時30分～午後5時  
(発券は午後4時30分まで)

休館日

祝日を除く月曜日

2014

5/31(sat)

~ 7/9(wed)

関連行事

■ 講演会

6月15日(日) 13:30~  
文化庁記念物課 調査官

■ 学芸員による展示解説

6月15日を除く  
毎週日曜日 11:00~

地域展

「復興と創造のために一宮城の復興 発掘調査」

観覧料		( )内は20名以上の団体料金	
一般・大学生	800(700)円	高校生	300(240)円
シルバー	700(600)円	小・中学生	100(80)円

【主催】文化庁 東北歴史博物館 東京都江戸東京博物館 堺市博物館 長野市立博物館 九州国立博物館  
 【協力】株式会社朝日新聞社 株式会社朝日新聞出版社 NHKプロモーション 全国公立埋蔵文化財センター連絡協議会 全国埋蔵文化財法人連絡協議会  
 【後援】全国史跡整備市町村協議会 多賀城市 多賀城市教育委員会 多賀城市観光協会 多賀城・七ヶ浜商工会 仙台放送局 TBC 東北放送 仙台放送 KBC 東日本放送 EFM 河北新報社 毎日新聞仙台支局 読売新聞東北総局 産経新聞社東北総局 宮城ケーブルテレビ エフエム仙台

東北歴史博物館

TOHOKU HISTORY MUSEUM

〒985-0862 宮城県多賀城市高崎 1-22-1  
TEL 022-368-0106 FAX 022-368-0103  
thm-service@pref.miyagi.jp (Eメール)  
http://www.thm.pref.miyagi.jp (ホームページ)

発掘現場から

文化力  
POWER OF CULTURE

発掘された日本列島展20周年記念

大阪府高槻市  
史跡今城塚古墳出土  
巫女形埴輪



重要文化財  
青森県むつ市  
二枚橋(2)遺跡出土  
土偶



奈良県明日香村  
川原寺跡出土  
方形三尊轉仏



奈良県御所市  
鴨都波1号墳出土  
三角縁神獸鏡



茨城県常陸大宮市  
小野天神前遺跡出土  
人面付土器



宮城県南三陸町 新井田館跡全景

特別展  
日本発掘

「日本発掘」は、全国の発掘成果を集めて行う「発掘された日本列島展」が20周年を迎えることを記念して、この間の日本を代表する発掘成果を紹介する特別展です。

展示は、これまでの列島展の資料の中で重要文化財に指定された資料や日本を代表する遺跡の出土資料を紹介する第一部「重要な発掘成果展」と、近年の発掘成果を紹介する「第二部」、震災復興に伴う発掘調査を紹介する「第三部」、県内の復興調査を紹介する「地域展」の四部から構成されています。

展示資料の総数は約950点にのぼり、今後、日本列島での20年間の考古資料のダイジェスト資料が一堂に会する展示会の開催は難しいもので、この機会にご覧になって頂きたいと願います。

地域展 復興と創造のために一宮城の復興 発掘調査

5月20日(火)~7月13日(日)

※地域展のみ常設展示の料金でご覧になれます。

■ 主な遺跡 ■

- 山元町熊の作遺跡 ● 岩沼市高大瀬遺跡 ● 気仙沼市台の下遺跡
- 山元町箕首城跡 ● 石巻市中沢遺跡 ほか

お車をご利用の方

- 仙台東部道路「仙台港北IC」から約10分
- 仙台北部道路「利府しらかし台IC」から約15分
- 国道4号線苦竹インターから  
国道45号線を塩釜方向に8km(約25分)
- 仙台港フェリーターミナルから15分
- 無料駐車場(191台・大型バス10台)

JR線をご利用の方

- JR東北本線(仙台駅から14分)「国府多賀城駅」隣り
- JR 仙石線「多賀城駅」下車  
徒歩25分またはタクシー約10分

お問い合わせ専用番号 TEL 022-368-0106



この印刷物は再生紙を使用しています。